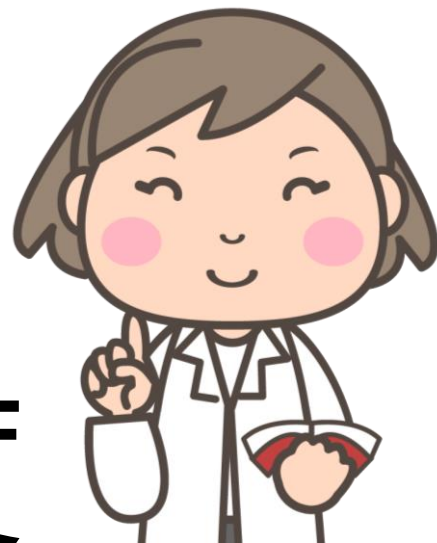




募集!



令和6年度 後期

研究活動支援制度

!! 研究支援者を雇用する費用を補助します!!

群馬大学では、出産・育児・介護などのライフイベント等*
を抱えている教職員を応援しています

*傷病・障害を抱えている方や加療通院中の方も該当します

<しめきり>

令和6年4月25日(木) 送信有効

<申請方法>

申請書の書式と詳細は、右のQRコード、または
https://kyodo-sankaku.gunma-u.ac.jp/support_02/
から確認の上、ダイバーシティ推進センターへメールで提出



<利用期間>

令和6年10月1日～令和7年3月31日

<応募資格>

本学で研究に従事している教職員(非常勤教職員においては社会保険に加入する者に
限る)のうち、ライフイベント等に係る条件を満たす研究者(*1)

ただし男性研究者の場合は、配偶者が学術研究を行う公的機関に雇用されている研究
者であることが必要です。(*1)

※(*1)詳細は上のQRコード(センターHP)から「募集要項」及び「実施要項」を
ご覧ください。また、お問い合わせの前には「申請書記入の仕方とQ&A」をご確認ください。

<問い合わせ>



国立大学法人群馬大学 ダイバーシティ推進センター

<https://kyodo-sankaku.gunma-u.ac.jp>

kyodo-sankaku@ml.gunma-u.ac.jp TEL 027-220-7143(内線:7143)